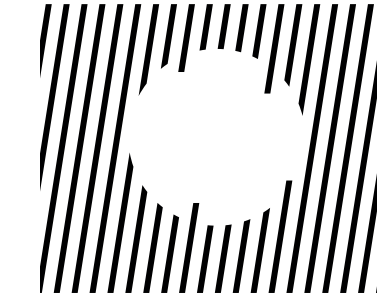


INSIGHT KB GbR Im Gewerbepark 15 · 79252 Stegen · Germany · info@insight-kb.com · www.insight-kb.com



**INSIGHT >B**

**clear screen, clear view!**  
————— Made in Germany —————

**Anleitung / Instruction**

**Bestimmungsgemäße Verwendung und Hinweise /  
Intended use and instructions**

## Montage einer Klarsicht-Schutzscheibe für CNC-Maschinen

**1** Reinigen Sie die Maschinenschutzscheibe sorgfältig von jeglicher Verschmutzung und Verstaubung. Bitte verwenden Sie für die Endreinigung das beigefügte Mikrofasertuch. Die Schutzscheibe **muss trocken und fettfrei** sein. Die Klarsicht-Schutzscheibe schmiegt sich ohne besonderes Geschick nahezu von selbst absolut blasenfrei an die Maschinenschutzscheibe an. Blasen entstehen grundsätzlich nur dann, wenn Schmutz- bzw. Staub- und Luft eingeschlossen werden.

**2** Die Haftseite ist mit einer Schutzfolie ausgestattet. Ziehen Sie die Schutzfolie an der roten Abziehlasche zu etwa 1/3 von der Klarsicht-Schutzscheibe ab. Achten Sie darauf, dass Sie die Klebeseite nicht berühren.

**3** Fixieren Sie die Klarsicht-Schutzscheibe durch leichtes andrücken an der gewünschten Position auf der Maschinenschutzscheibe. Streichen Sie die Klarsicht-Schutzscheibe nun leicht mittels des mitgelieferten Rakels auf die Maschinenschutzscheibe und ziehen Sie gleichzeitig die Schutzfolie ab. Einzelne Luftbläschen können leicht von der Mitte zum Rand hinaus gestrichen werden.

**Pflege** Wir empfehlen die Oberfläche der Klarsicht-Schutzscheibe, je nach Beanspruchung in regelmäßigen Abständen mit klarem Wasser zu reinigen um den Effekt möglichst lange zu erhalten. Für die Reinigung bitte das mitgelieferte Mikrofasertuch verwenden. Es dürfen keine aggressiven Reiniger verwendet werden!

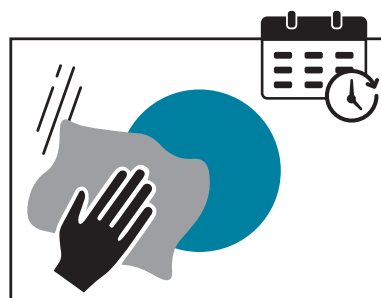
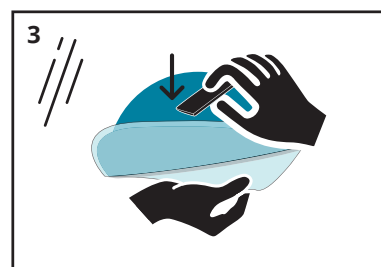
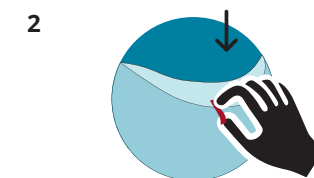
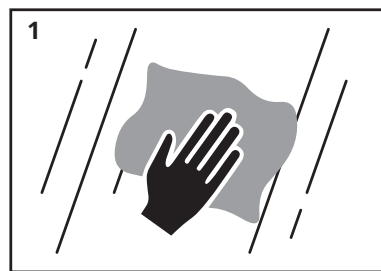
## Installation of clear view disk for CNC machines

**1** Carefully clean the whole protective machine window. Remove oil residue, dust and chips completely. Use the provided microfibre cloth for final cleaning. The protective window must be completely dry and free of grease. The clear view disk will almost stick by itself. Airpockets will arise when the window was not completely free of dust.

**2** A protective foil is covering the adhesive surface. Remove 1/3 of the protective foil at the red pull-off tab and press it against the desired position on the inner side of the machines window. Do not touch the adhesive surface.

**3** Slightly pressing against the outside surface of the clear view disk helps to finish the process. Use the delivered scraper to stick the clear view disk onto the inside of the machines window. Remove the protective foil. Use the scraper to remove single air bubbles.

**Care** To maintain the clear view disk use only water regularly to clean the glass. Maintaining is important to preserve the effect. Use the delivered microfibre cloth for cleaning. Do not use any harsh cleaning agents!



## Bestimmungsgemäße Verwendung und Hinweise

Diese Klarsicht-Schutzscheibe ist für die Verwendung in Werkzeugmaschinen zur spanenden Bearbeitung mit Kühlschmierstoffen auf Wasser-Öl-Basis vorgesehen.

Sie werden auf der Innenseite der Maschinenschutzscheibe der Werkzeugmaschine als Ergänzung angebracht. Sie ersetzen diese Maschinenschutzscheibe nicht und sind auch nicht als Reparatur für eine defekte Maschinenschutzscheibe gedacht.

Trockenbearbeitung und sehr scharfe Späne z.B. beim Hochvorschubfräsen, können die Oberfläche beschädigen und den Effekt negativ beeinflussen.

Beim Entfernen der Klarsicht-Schutzscheibe kann es in Einzelfällen zu geringen Rückständen auf der Maschinenschutzscheibe kommen.

Die Klarsicht-Schutzscheibe ist nicht für die Verwendung in ATEX-Bereichen vorgesehen.

### Produktname

Klarsicht-Schutzscheibe

### Angaben zum Hersteller

Name: INSIGHT KB GbR  
Adresse: Im Gewerbepark 15, 79252 Stegen, Germany  
E-Mail: info@insight-kb.com  
Telefon: +49 7661 918 971 - 0

## Intended use and instructions

This clear view disk is intended for use in machine tools for machining with cooling lubricants on a water-oil basis.

The clear view disk is attached to the inside of the machine's protective screen as a supplement.

She is not a replacement for the machine protective screen and must not be used to repair a defective machine protective screen.

Dry machining and very sharp chips e.g. when high feed milling can damage the surface and reduce the beading effect.

When removing the transparent protective screen, small residues may stay on the machine protective screen in exceptional cases.

The clear view disk is not intended for use in ATEX zones.

### Product name

Clear View Disk

### Manufacturer details

Name: INSIGHT KB GbR  
Adresse: Im Gewerbepark 15, 79252 Stegen, Germany  
E-Mail: info@insight-kb.com  
Telefon: +49 7661 918 971 - 0

Web:

